

QUELS DECHETS, POUR QUEL AVENIR ?

Dany Dietmann

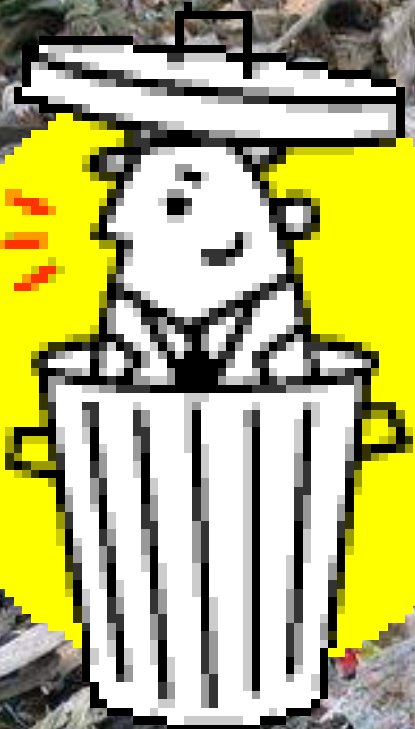
Professeur de Sciences de la Vie et
de la Terre

Président de la Maison de la Nature
du Sundgau

Président du Syndicat Mixte de
renaturation du B.V. de la Largue

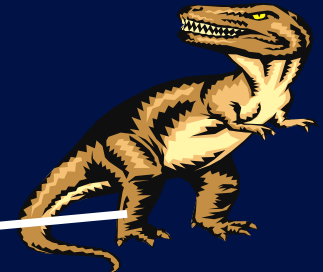
Maire de Manspach (68)

• **DECHET**: Un résidu, un reste, une substance indésirable, un encombrant



Qualifier un produit de déchet, c'est avouer une incompétence de valorisation ou de recyclage

• **FIG**: **Personne déchue, pitoyable, ou méprisable**: « C'est un déchet de la société ! »



TOUT OBJET, ORGANISME VIVANT
 « **QUEL QU'IL SOIT** »
 EST UN MORCEAU DE PLANETE
 QUI TROUVE L'ORIGINE INTIME
 DE SES COMPOSANTS DANS
 LES EXUBERANCES
 FINALES
 DU « **BIG BANG** » .

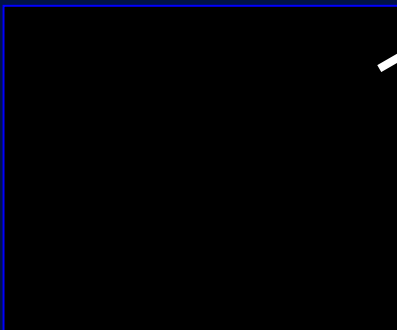
0²

0²



0²

4,6 milliards d'années



3,7 M.A

CLASSIFICATION PERIODIQUE DES ELEMENTS

- Métaux
- Semi-conducteurs
- Non-métaux
- Gaz nobles
- Lanthanides et actinides

Li : Solide à 25°C, sous 1 bar

He : Gaz à 25°C, sous 1 bar

Br : Liquide à 25°C, sous 1 bar

Tc : Obtenu par synthèse

| | | | | | | | | | | | | | | | | | | | | | | |
|---|----|----|----|----|----|----|----|----|----|----|-----|----|----|----|----|----|----|----|-----|--|------|--|
| 1 | | | | | | | | | | | III | | IV | | V | | VI | | VII | | VIII | |
| 1 | | | | | | | | | | | B | | C | | N | | O | | | | He | |
| 2 | | | | | | | | | | | 5 | | 6 | | 7 | | 8 | | 9 | | 10 | |
| 3 | | | | | | | | | | | Al | | Si | | P | | S | | Cl | | Ar | |
| 4 | | | | | | | | | | | Ga | | Ge | | As | | Se | | Br | | Kr | |
| | 19 | 20 | 21 | 22 | 23 | 24 | 25 | 26 | 27 | 28 | 29 | 30 | 31 | 32 | 33 | 34 | 35 | 36 | | | | |
| | K | Ca | Sc | Ti | V | Cr | Mn | Fe | Co | Ni | Cu | Zn | Ga | Ge | As | Se | Br | Kr | | | | |

| | | | | | | | | | | | | | | | | | | | | | | |
|---|----|----|----|----|----|----|----|----|----|----|----|----|----|----|----|----|----|----|--|--|--|--|
| 5 | Rb | Sr | Y | Zr | Nb | Mo | Tc | Ru | Rh | Pd | Ag | Cd | In | Sn | Sb | Te | I | Xe | | | | |
| | 37 | 38 | 39 | 40 | 41 | 42 | 43 | 44 | 45 | 46 | 47 | 48 | 49 | 50 | 51 | 52 | 53 | 54 | | | | |
| 6 | Cs | Ba | Lu | Hf | Ta | W | Re | Os | Ir | Pt | Au | Hg | Tl | Pb | Bi | Po | At | Rn | | | | |
| | 55 | 56 | 71 | 72 | 73 | 74 | 75 | 76 | 77 | 78 | 79 | 80 | 81 | 82 | 83 | 84 | 85 | 86 | | | | |

| | | | | | | | | | | | | | | | | | | | | | | |
|---|----|----|-----|-----|-----|-----|-----|-----|-----|-----|-----|-----|--|--|--|--|--|--|--|--|--|--|
| 7 | Fr | Ra | Lw | Rf | Db | Sg | Bh | Hs | Mt | Uun | Uuu | Uub | | | | | | | | | | |
| | 87 | 88 | 103 | 104 | 105 | 106 | 107 | 108 | 109 | 110 | 111 | 112 | | | | | | | | | | |

Série des Lanthanides

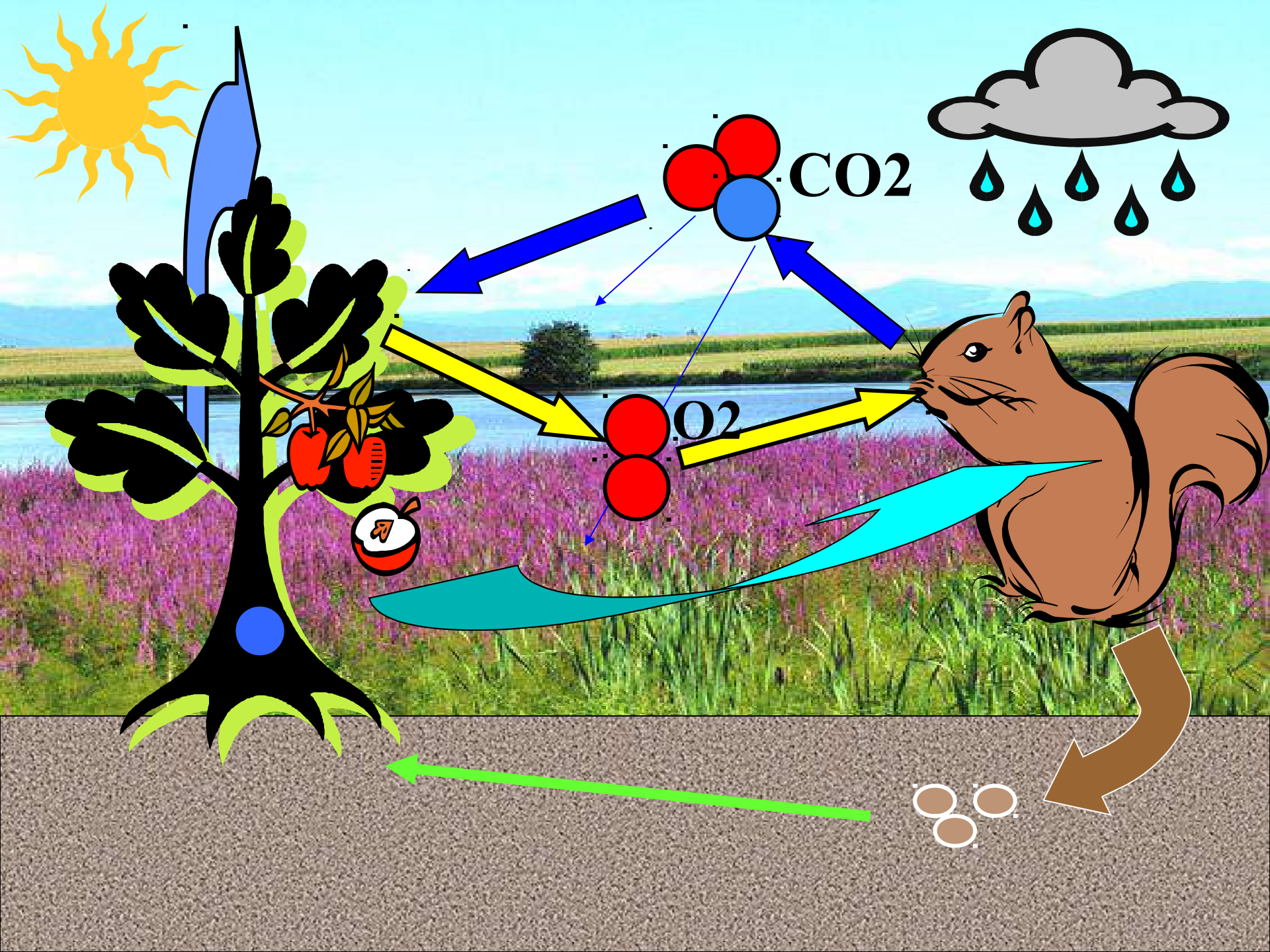
Série des Actinides

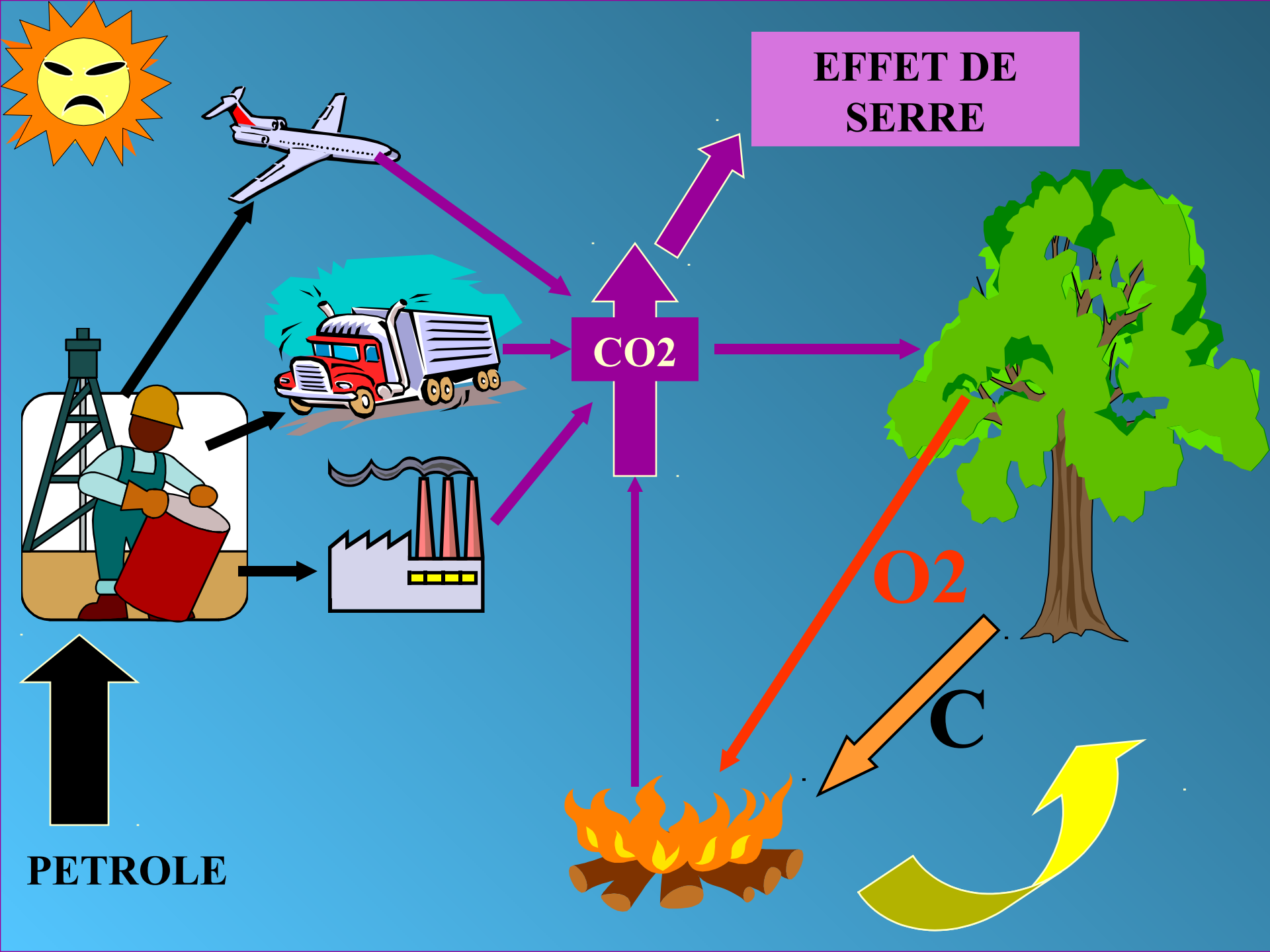
| | | | | | | | | | | | | | |
|----|----|----|----|----|----|----|----|----|----|----|-----|-----|-----|
| La | Ce | Pr | Nd | Pm | Sm | Eu | Gd | Tb | Dy | Ho | Er | Tm | Yb |
| 57 | 58 | 59 | 60 | 61 | 62 | 63 | 64 | 65 | 66 | 67 | 68 | 69 | 70 |
| Ac | Th | Pa | U | Np | Pu | Am | Cm | Bk | Cf | Es | Fm | Md | No |
| 89 | 90 | 91 | 92 | 93 | 94 | 95 | 96 | 97 | 98 | 99 | 100 | 101 | 102 |



Evolution DURABLE







**EFFET DE
SERRE**

CO₂

O₂

C

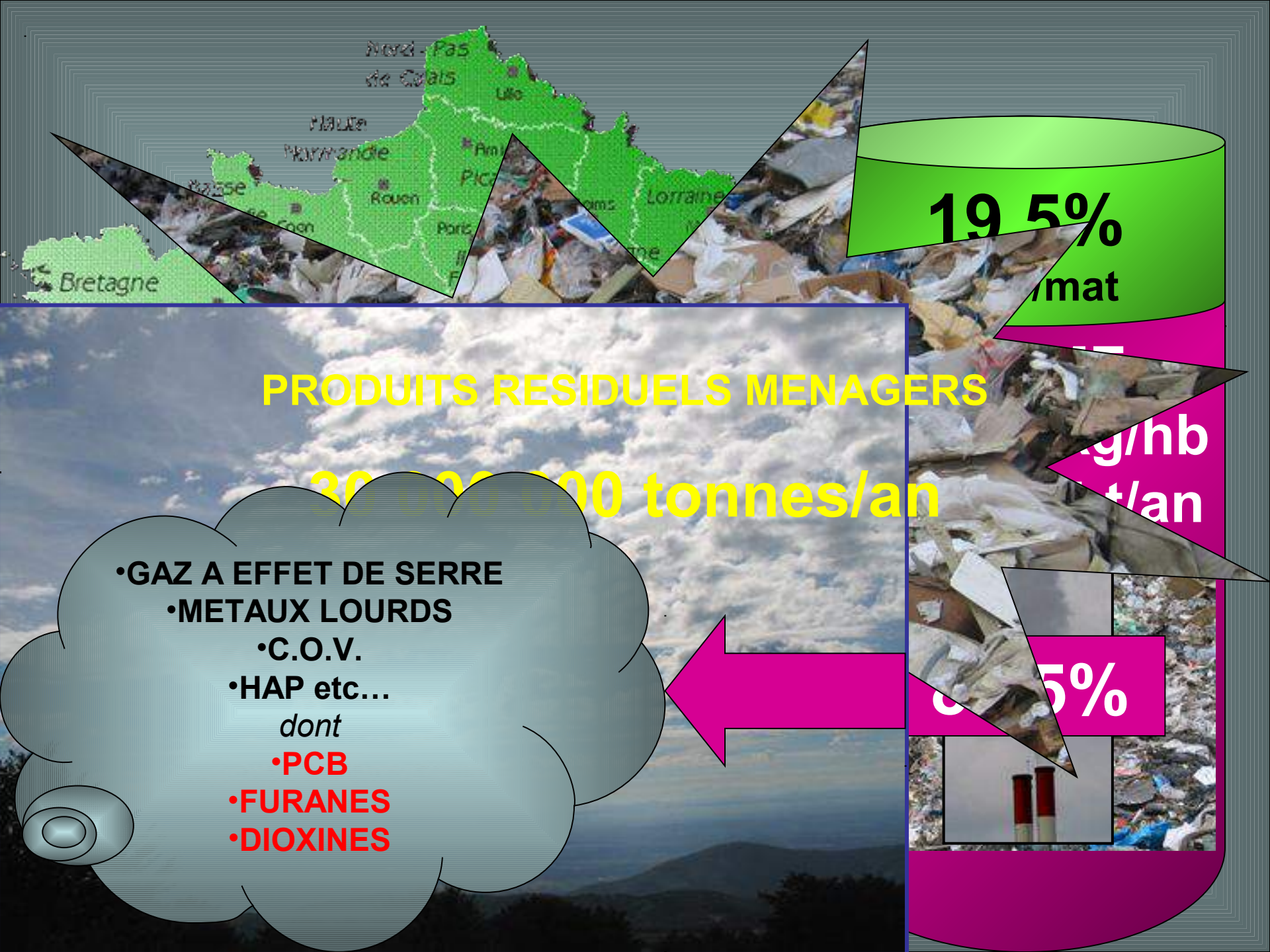
PETROLE



NAPPE PHREATIQUE



PHOTO [site NASA](#) "NIX« sans copyright



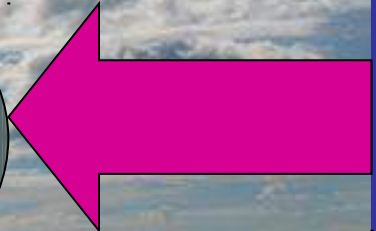
Nord - Pas de Calais
Normandie
Picardie
Lorraine
Paris
Bretagne

19 5%
mat

PRODUITS RESIDUELS MENAGERS

30 000 000 tonnes/an

- GAZ A EFFET DE SERRE
- METAUX LOURDS
- C.O.V.
- HAP etc...
dont
- PCB
- FURANES
- DIOXINES

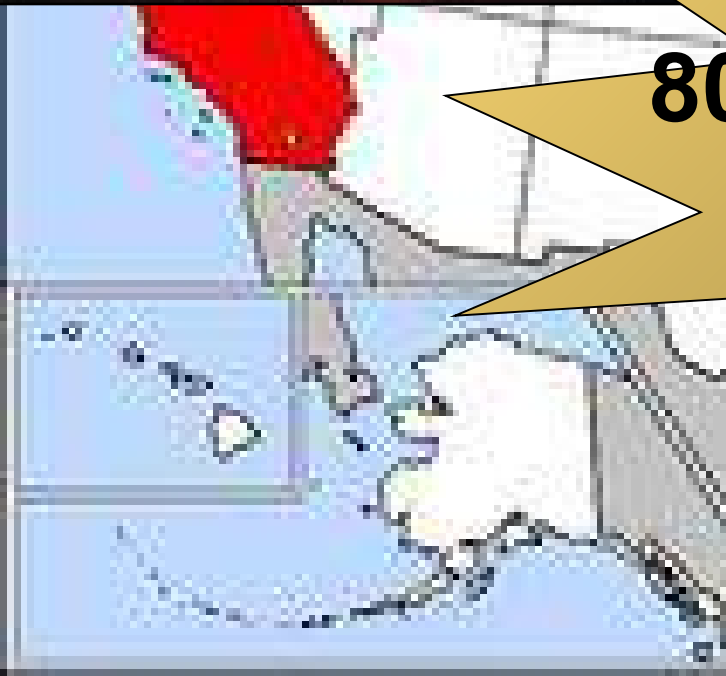
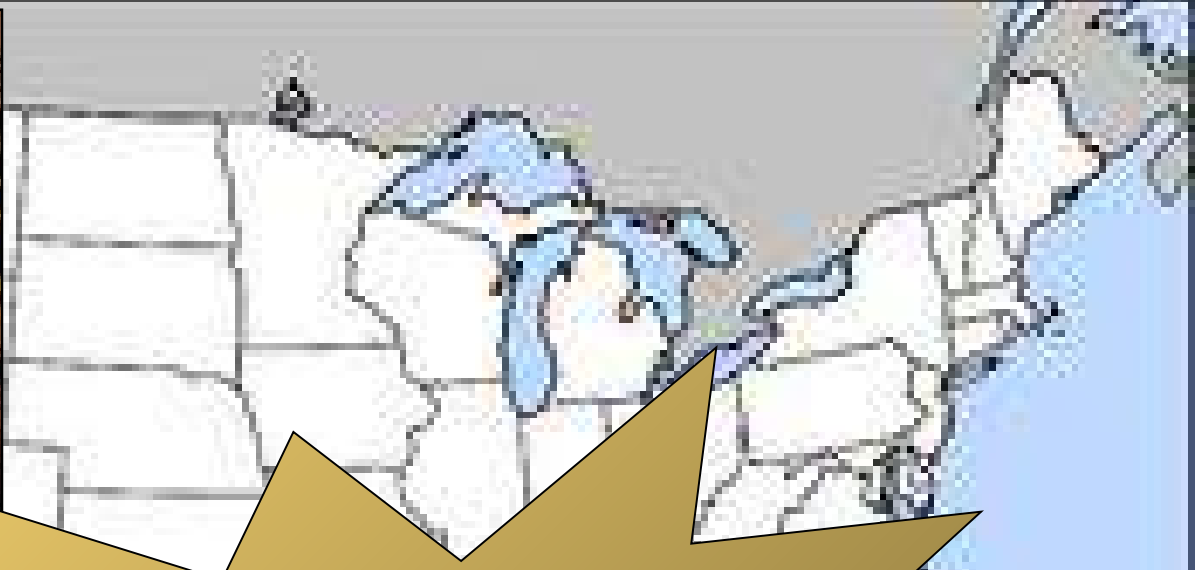


g/hb
t/an

5%



Analyse d'une poubelle



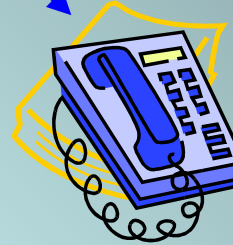
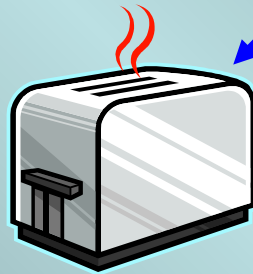
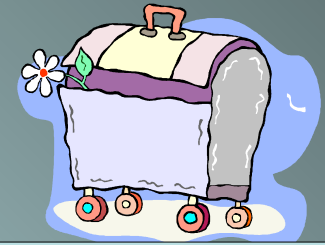
**80 % DE RECYCLAGE
P.R.M.U. 20 %**

TROP DE DECHETS DANS NOS
POUBELLES, C'EST COMME TROP DE
DEBIT DANS LA BAIGNOIRE; CA
DEBORDE ET ON FINIT PAR PATAUGER.
L'EAU ENVAHIT TOUT !



•DITES AU PATRON DE VOTRE SUPERMARCHE PREFERE:

« J 'aime vos produits mais je hais vos emballages ! »



EAU
FACTURATION
au **m³**

ELECTRICITE
FACTURATION
au **KW/H**

TELEPHONE
FACTURATION
À la **Minu.**

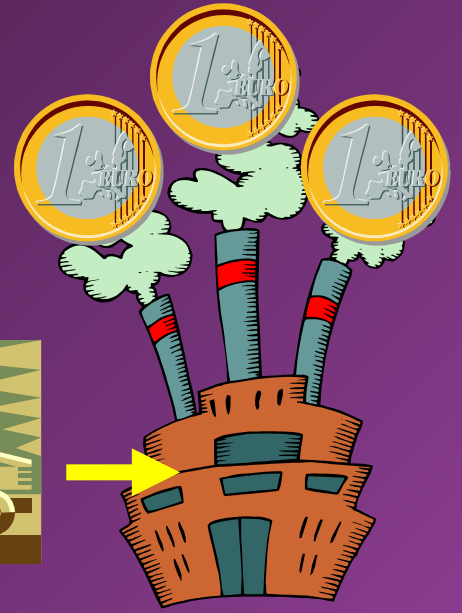
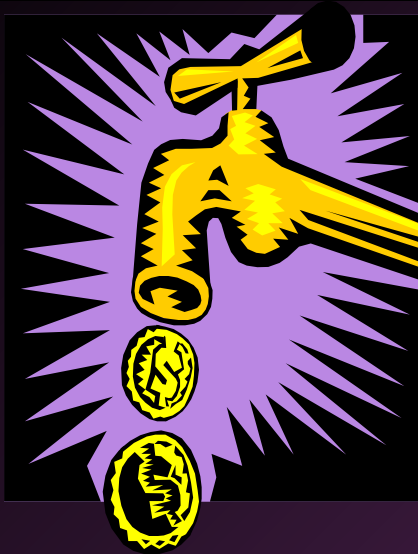
**PRODUITS
RESIDUELS
MENAGERS**

FACTURATION
au prorata de la
surface habitable

« Et si tu as vraiment envie d'aller à la poubelle, on peut mettre des trucs en place, mais ça va te coûter encore plus cher ! »

MOTIVATION A LA MODERATION

**INCITATION
+ 8 % pour l'Etat !
LAXISME**





METEAUX



PLASTIQUES

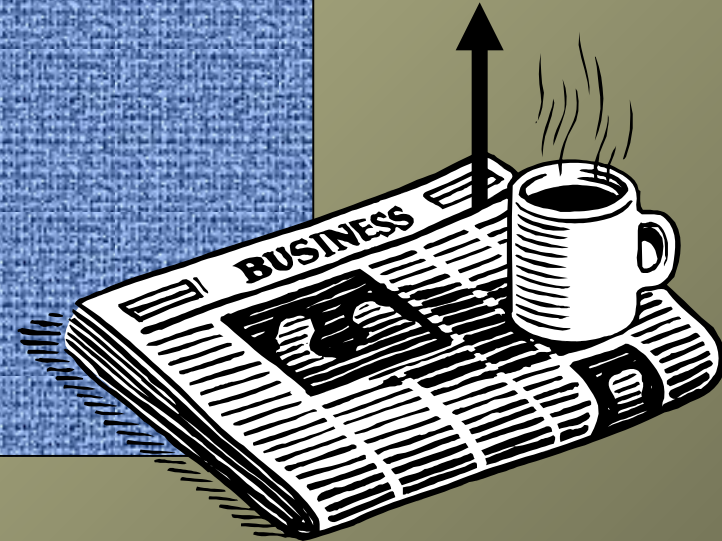


BOIS



TEXTILES

PAPIERS



LES COURS S'ENVOLENT !!



LES PLASTIQUES

- La CCPA collecte 12,2 kg/hab/an

- Eco Emballage ne rénumère que 5,8 kg/hbt/an.

- Le cours du plastique est passé de 106 €/tonne en 2005 à 191€/tonne en 2006 et 237€ en 2007.

- En Février 2007, les allemands feront le plein avec 38 000 000 de litres de diesel, tirés de 42 000 tonnes de plastique. Système « *Envosmart* ».

- Les australiens recyclent les plastiques nobles en valorisation matière, et stockent les autres plastiques en attente de recyclage économiquement intéressant.

- En France en 2004, 66% des bouteilles plastiques sont passées à l'incinération. Fort PCI oblige.

- Les 70 000 tonnes/an de DIB dépotés à Retzwiller sont plastiques à 60%



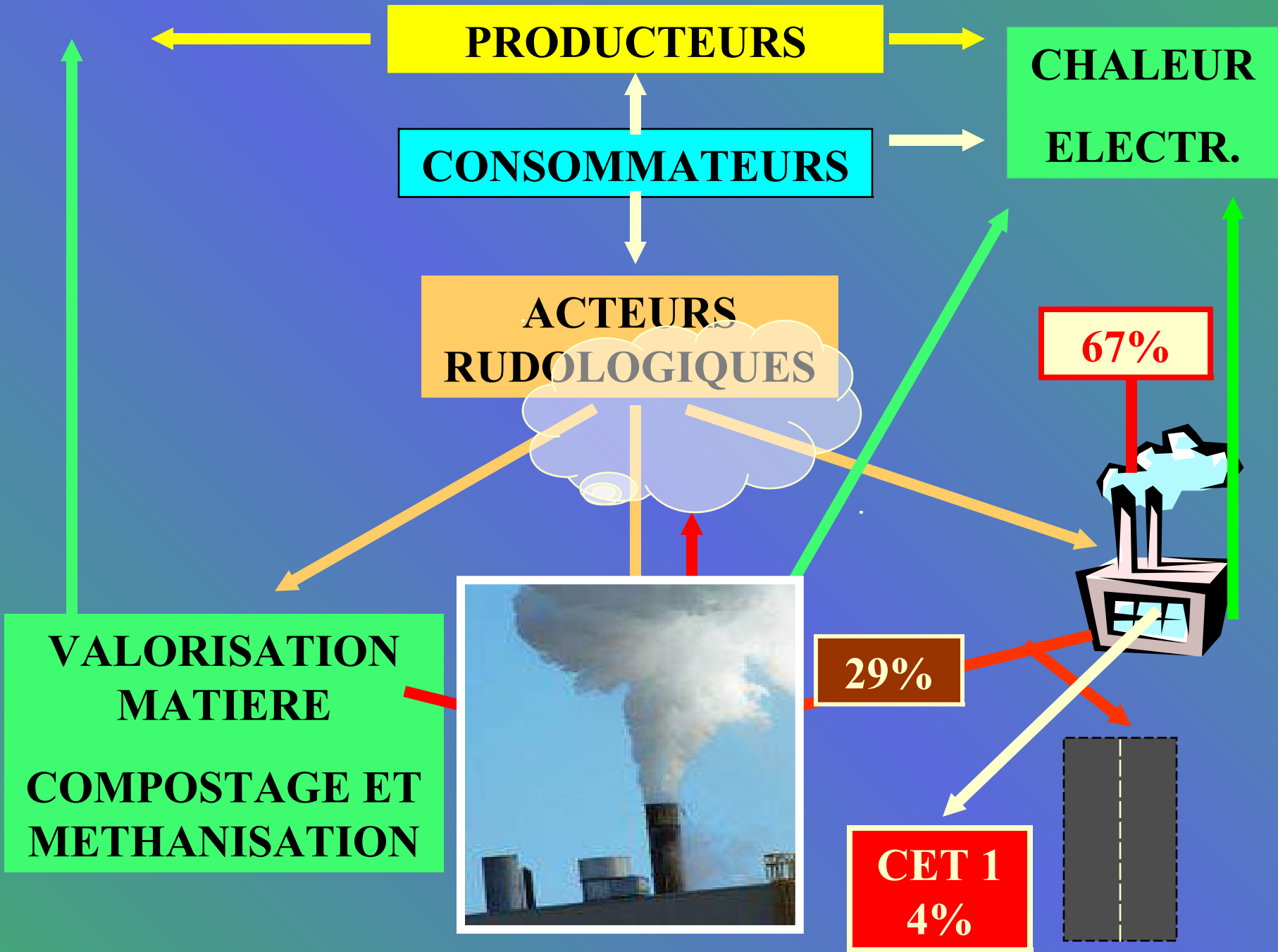
Grâce à la facturation incitative, les suisses ont économisé la construction de 6 incinérateurs.

RAPPORT DE L'O.F.E.V.

OFFICE FEDERAL DE ENVIRONNEMENT

Il ne faut plus construire de nouveaux incinérateurs, la capacité actuelle suffit, car la production de déchets non valorisable se stabilise et se réduit depuis 5 ans.

Nous importons déjà 80000 tonnes/an de déchets étrangers pour optimiser le fonctionnement de nos UIOM



C.C. DE LA PORTE D'ALSACE



•33 Communes

•13 880 habitants

•LES NUISANCES ATMOSPHERIQUES

•LES POLLUTIONS DES COURS
D'EAU

LES POLLUTIONS PEDOLOGIQUES

•LES NUISANCES ROUTIERES

LE STATUT PEU ENVIABLE
DE DEPOTOIR
DEPARTEMENTAL

•5 500 foyers

•1 C.E.T. CI 2

•170 000 T/an

•70 000 T/DIB

•90 000 mâchefers
Refu/b... etc

MAIS !

LE 1^oOCTOBRE 1991, LE SIVOM DECIDE DU PRINCIPE DE LA COLLECTE SELECTIVE DES O.M.

•16 /12/91: *Sondage public sur l es motivations et l 'opportunité du tri*

•1/01/92: *Montage du projet de collecte au porte à porte, redevance animations dans les écoles, communication, expos etc*

•16/04/94: *Lancement du compostage individuel*

•01/01/96: *Séparation des plastiques plats des plastiques creux*

ENTREE EN VIGUEUR DES CONTRATS ECO-EMBALLAGE

•1997 **CRISE SOCIO RUDOLOGIQUE**

•01/01/99 : **LANCEMENT PESEE EMBARQUEE**

•01/04/00: *Raccordement de Dannemarie*


•2001: *Distribution de sacs pour flaconnage et tétra/pack*

•2003: *Collecte des DMS.*

LES COLLECTIVITES PUBLIQUES ETANT LA POUR
OFFRIR AUX FOYERS LES MEILLEURS RAPPORTS
EFFICACITE/SANTE/ENVIRONNEMENT/PRIX.....

LE PORTE A PORTE et la REDEVANCE se
sont imposés, sans recyclerie.

L'équation ainsi posée est claire :


- 
- + Plus nous trions nos déchets
 - + Plus nous recyclons
 - Moins nous aurons recours au traitement par incinération
-
- = Moins cela nous coûtera** **Moins nous polluerons**

C'est dans ce cadre que vous avez été dotés de bacs équipés d'une puce électronique d'identification. Elle permet de peser précisément le poids des ordures présentées à la collecte. Ainsi, chaque foyer paiera en fonction des déchets qu'il produit, et par conséquent, en fonction des efforts qu'il réalise tout en respectant la liberté de choix de chacun.

La Collecte Sélective des Déchets

• **Zone B** : Métaux  Encombrants  Autres Plastiques  Papiers-Cartons 

| NOVEMBRE | | 2002 | | | | |
|----------|---|----------------|-----------------|-----------------|-----------------|--|
| LUNDI | | 4 | 11 | 18 | 25 | |
| MARDI | | 5 | 12 | 19 | 26 | |
| MERCREDI | | 6 | 13 | 20 | 27 | |
| JEUDI | | 7 [*] | 14 [*] | 21 [*] | 28 [*] | |
| VENDREDI | 1 | 8 | 15 | 22 | 29 | |
| SAMEDI | 2 | 9 | 16 | 23 | 30 | |
| DIMANCHE | 3 | 10 | 17 | 24 | | |

| DECEMBRE | | 2002 | | | | |
|----------|---|----------------|---|-----------------|----|----|
| LUNDI | | 2 | 9 | 16 | 23 | 30 |
| MARDI | | 3 | 10 | 17 | 24 | 31 |
| MERCREDI | | 4 |  | 18 | 25 | |
| JEUDI | | 5 [*] | 12 [*] | 19 [*] | 26 | |
| VENDREDI | | 6 | 13 | 20 | 27 | |
| SAMEDI | | 7 | 14 | 21 | 28 | |
| DIMANCHE | 1 | 8 | 15 | 22 | 29 | |

BOUTEILLES ET FLACONS EN PLASTIQUE, AINSI QUE LES TETRA BRIK :

Chaque semaine à côté du bac à ordures ménagères.

REFRIGERATEURS-CONGELATEURS : 1 fois/trimestre - se renseigner auprès de La Porte d'Alsace - Tél. 03 89 07 24 24.

PILES : Dans les écoles, mairies et certains commerces. **BATTERIES** : Se renseigner auprès de votre mairie.

MEDICAMENTS : Dans les pharmacies. **HUILES MOTEURS** : Dans les containers prévus à cet effet.

ENCOMBRANTS : Matelas, meubles, papiers-peints, fauteuils, résidus de bricolage familial...

METAUX : Boîtes de conserve, aérosols, machines à laver, métaux divers de 1,50 m sur 1,50 m et 50 kg maxi (sinon encombrant)

AUTRES PLASTIQUES : Pots de yaourt, barquettes de viandes, bouteilles d'huiles, emballages divers...

DECHETS NON COLLECTÉS : Pneus, déchets toxiques.

COMMUNICATION MULTILINGUE

Ayirarak, evet diyoruz ?



TURC

ARABE

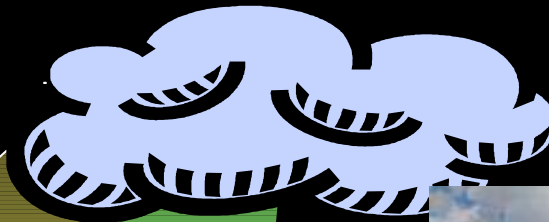
YOUGOSLAVE

- POUR REDUIRE LA MASSE DES PRODUITS COLLECTES
- POUR REDUIRE LES NUISANCES OLFACTIVES
- POUR VALORISER LEURS PRODUITS

**LES TRIEURS FURENT INVITES A TRAITER LES
FERMENTESCIBLES**

-80 kg/hbt/an





70%

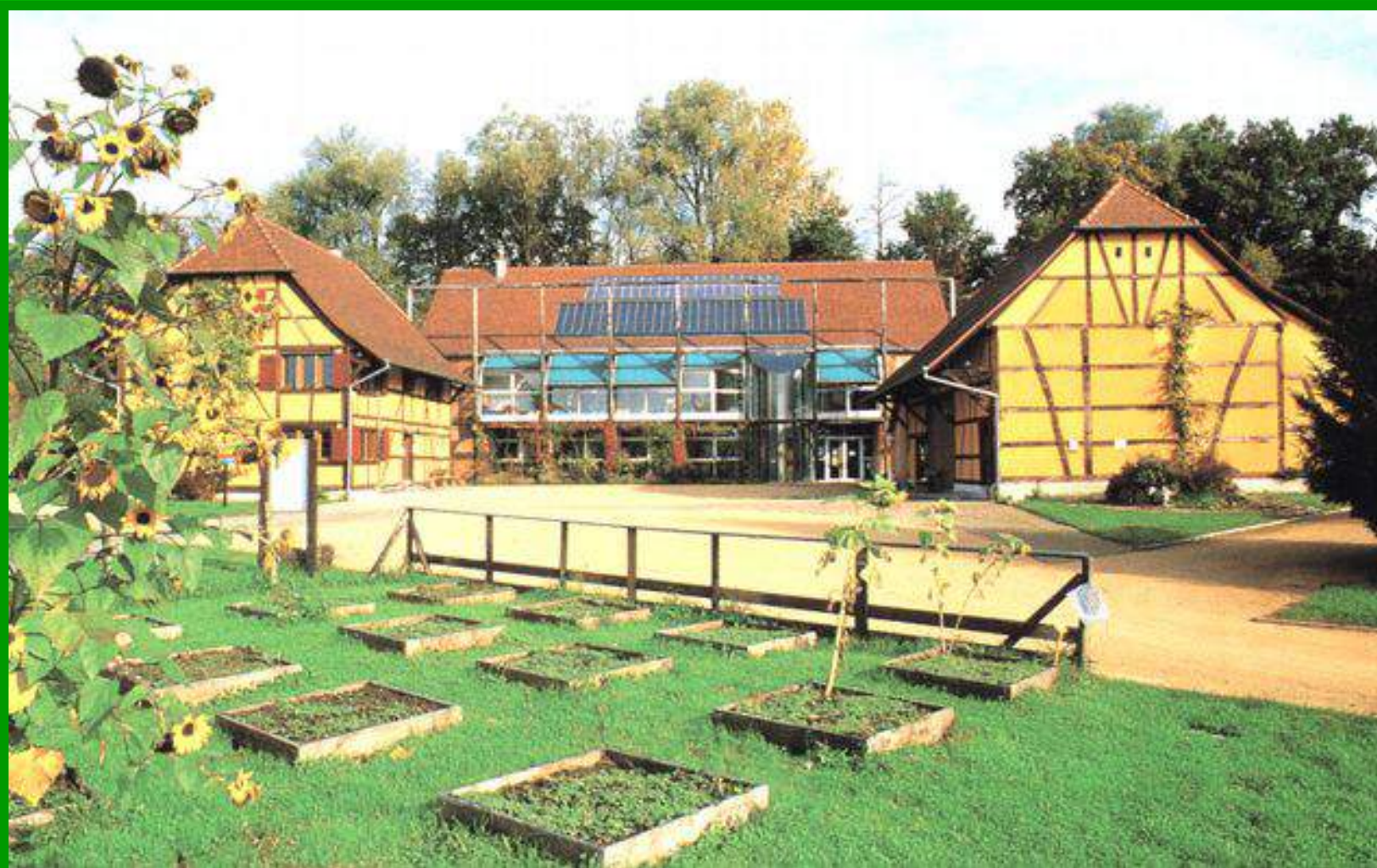
30%

DIOXINES
FURANES PCB
Mâchefers et métaux lourds



Dans la C.C. de la Porte d'Alsace, le compostage individuel réduit la masse des produits résiduels ménagers de 80kg/hab/an soit 1100 tonnes pour 14000 h.





**CENTRE D'INITIATION A LA NATURE ET
A L'ENVIRONNEMENT (03 89 08 07 50)**



DECHETS VERTS 104,6 kg/hab/an 04

DECHETS MENAGERS TOXIQUES : 0,7 kg/hbt/an 04

HUILES DE VIDANGE : 0,7 kg/hab/an 04

METAUX

Le ramassage des métaux une fois par mois, c'est pratique !

ECO- EMBALLAGES
0 kg/hbt/an

ACIER
USINOR
PACKAGING

ALUMINIUM
AFFIMET



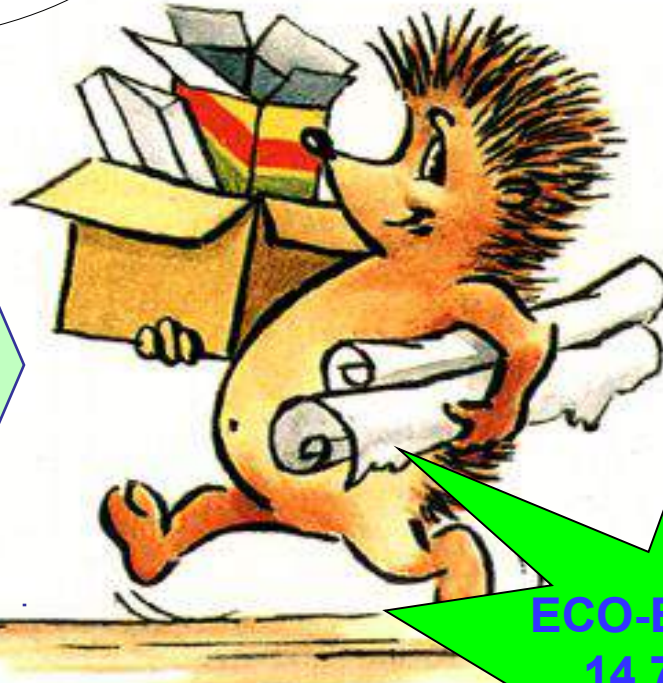
27 kg/habt/an

19,6kg en 2005

Part des commerces?

Papier-carton
66kg/hbt/an
78kg/an/05

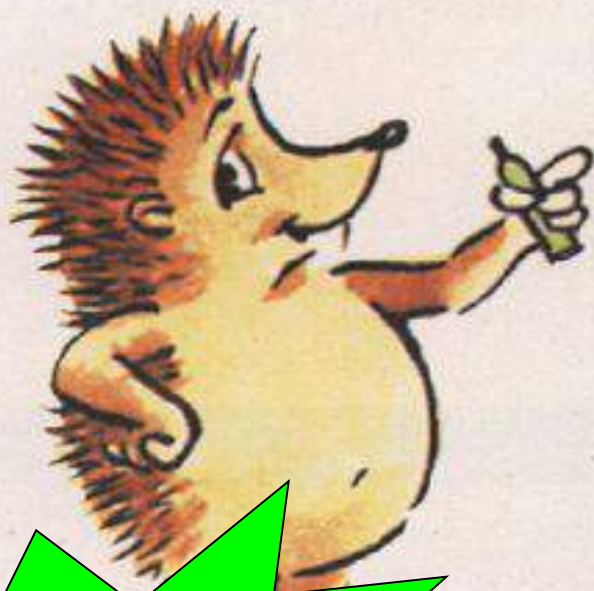
REVIPAC
METHANISATION.
COMPOST



ECO-EMBALLAGES
14,75 kg/hbt/an

8,4 kg/hbt/an

10,7 kg/hab/an 05



*Chaque semaine, à côté de
votre bac à ordures ménagères.*



**Bouteilles
plastiques**

- eau
- jus de fruits
- coca
- lait, etc...



**Bidons
plastiques**

- lave-vitre
- jerricans
- détergents
- etc...



**Flacons
plastiques**

- produits
vaisselle
- lavage
- adoucissant
- nettoyage



**Tetra
Brik**

- jus de fruits
- lait
- soupes
- etc...

ECO-EMBALLAGES

5,8 kg/hbt/an

VALORPLAST

VERRE

Heureusement qu'il y a des containers à verre dans chaque commune !

B.S.N

Oui, mais n'oublies pas d'enlever les capsules des bouteilles et les couvercles des bocaux !



ECO-EMBALLAGES
57 kg/hbt/an

46 kg/habt/an en 2002

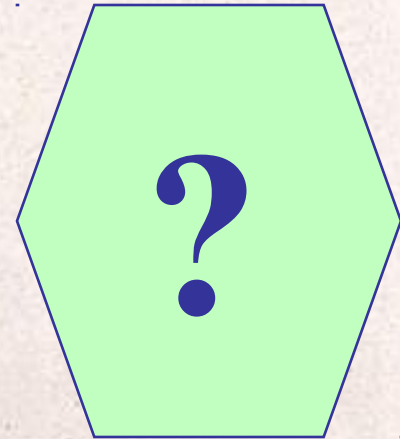
58 kg en 2003

56,2g en 2005

Les autres plastiques :



38 kg/hbt/an



*** Les autres plastiques**

- Pot de yaourt
- Pot de crème
- Barquette de viande
- Emballage sous vide
- Bouteille d'huile
- Emballage divers...

0 kg/hbt/an 2003

*Les encombrants :
matelas, fauteuils, télé,
mobilier, résidus de
bricolage familial, etc...*

17 kg/hbt/an

33,5kg/hab/an 2005



• **Réfrigérateurs, congélateurs** (sur appels, retrait CFC)

• **Textiles** (collectés par Terre des Hommes)

• **Batteries: Déposées sur site communal** (retrait électrolyte)

• **Produits résiduels spéciaux** (4 collectes an –camion kangoo)

• **Huiles moteurs:** points d'apport volontaire

DIRECTIVE DU 13 AOÛT 2005

« E-E-E »

20 kg de déchets+/européen/an



INTERDITS D'INCINERATION ET DE DECHARGE

**COLLECTE ET TRAITEMENT A LA
CHARGE DES CONSTRUCTEURS ET
DISTRIBUTEURS**



METAUX

**PRODUITS
FERMENTESCIBLES**

**SAC PLASTIQUE
BIODEGRADABLE**

PRODUITS RESIDUELS MENAGERS ET ASSIMILES

| PRODUITS | TOTAL | POPUL/99 | POPUL+5 % |
|------------------|------------|---------------|------------------|
| INTRIES | 1440000 kg | 108,8 kg/ha/a | 103,6 kg/ha/a |
| PLASTIQUE | 149180 kg | 11,3 kg/ha/a | 10,7 kg/ha/a |
| PAP/CART | 1084200 kg | 82 kg/ha/a | 78 kg/ha/a |
| METAUX | 273160 kg | 20,6 kg/ha/a | 19,6kg/ha/a |
| VERRE | 780190 kg | 59 kg/ha/a | 56,2 kg/ha/a |
| ENCOMB | 466220 kg | 35,2 kg/ha/a | 33,6kg/ha/a |
| DIVERS | 52912 kg | 4 kg/ha/a | 3,8kg/ha/a |
| | | | 305,5 kg/ha/a |
| DECH/VERT | 1452470 kg | 109,8 kh/ha/a | 104,6 kg/ha/a |
| COMPOST | 1058240 kg | 80 kg/ha/a | 76,1 kg/ha/a |
| | | | 486 / 382 |



Un nouveau pas vers l'Eco-Citoyenneté



Un bac à puce électronique pour peser les ordures ménagères non compostables et intriables

104kg/hab/an-05

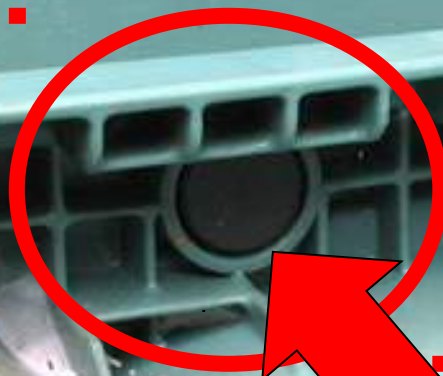
486 kg



**LA PORTE
D'ALSACE**

REGION DE BASSA NORMANDE

NON A L'INCINERATE



**PUCE ELECTRONIQUE
d'IDENTIFICATION**

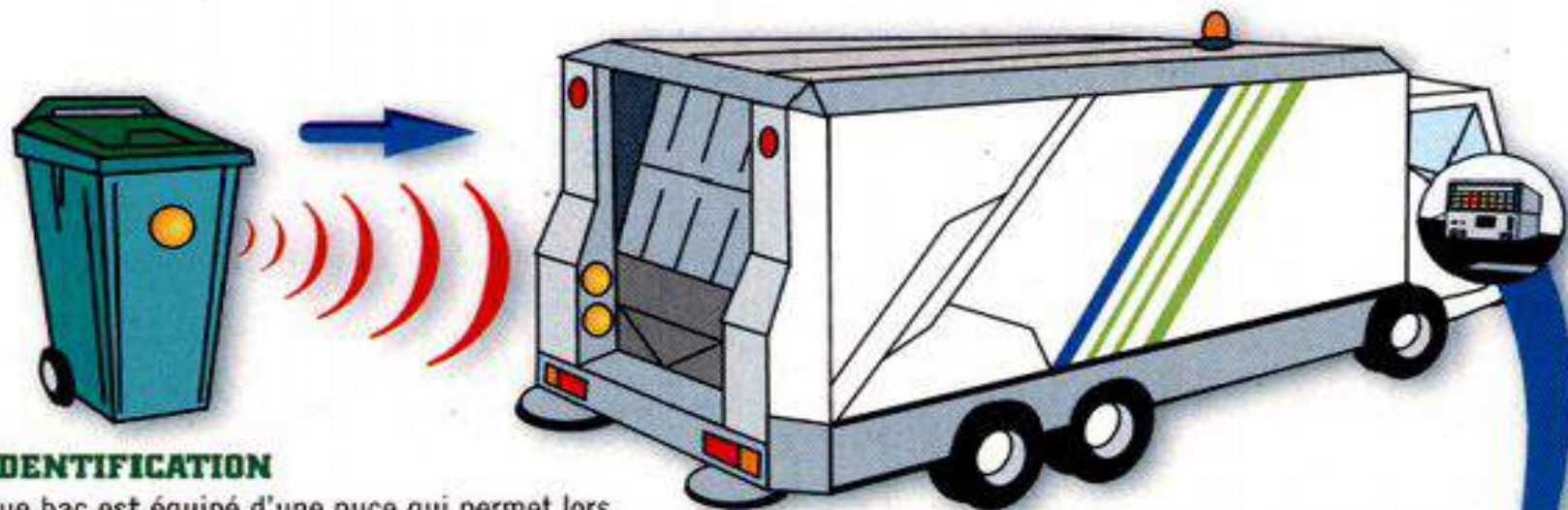


PRESENTATION



LEVÉE-PESEE

Un système fiable et précis.



1) IDENTIFICATION

Chaque bac est équipé d'une puce qui permet lors de son ramassage d'identifier son propriétaire.

2) PESÉE

Les bacs sont pesés de façon automatique lors du levage avant d'être vidés.



4) TRAITEMENT DES DONNÉES

Les données sont rassemblées et communiquées avec la facturation.



3) GESTION DES INFORMATIONS

Le système informatique du camion associe à chaque ménage le poids d'ordures ramassées.

COMBIEN CA COÛTE ?

•FORFAIT ANNUEL: 33€/an/**foyer**
(2006)

PESEE EMBARQUEE:

•Le Kilo de D.M.U.:0,36 €
La levée: 0,73 €

EN 2006 : 52 €/hab/an (déchets verts compris)

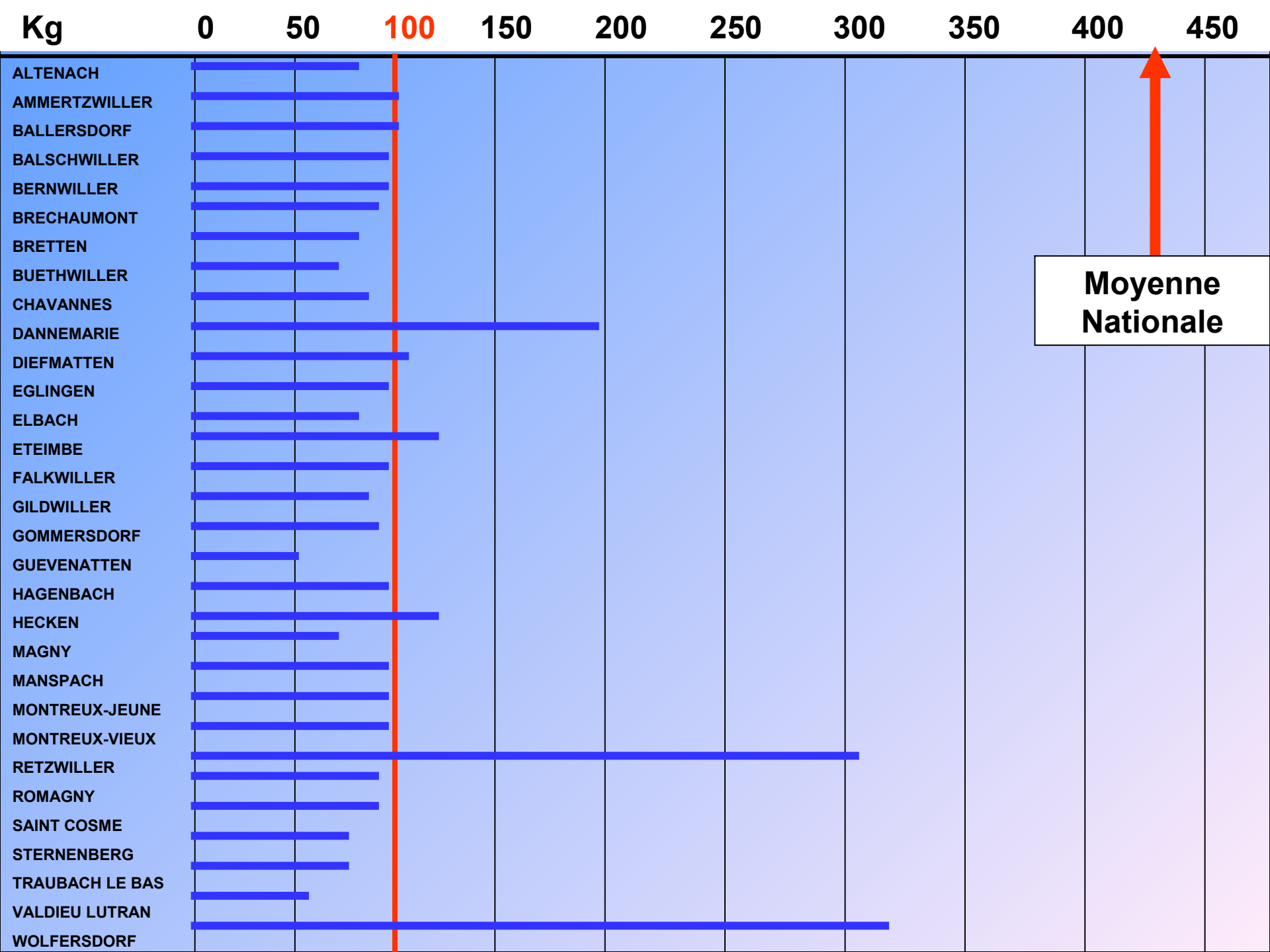
CA BELFORTAINE : 91 €/hbt/an- CA MULHOUSE 85 €/hab/an

DINARD : 259 €/hbt/an- BORDEAUX:106€/hbt/an



- **AVEC COMME PARTENAIRES:**
 1. *Les municipalités*
 2. *Les écoles*
 3. *Le Centre d'Initiation à la Nature et à l'Environnement*
 4. *La presse locale*
 5. *L'Ambassadrice du Tri*

**LA COMMUNICATION A OUVERT LA
PORTE A L'ECOCITOYENNETE.
LE GESTE DU TRI EST
AUJOURD'HUI ACQUIS.**



Kg

0

50

100

150

200

250

300

350

400

450

**Moyenne
Nationale**

BILAN COMPARATIF

DECHETS TRIÉS

103 kg/hbt/an



DECHARGE CLASSE 2

- PANNES d'INCINERATEUR
- REFUS d'INCINERATION
- MÂCHEFERS d'incinération
- BOUES de STEP non épandables en agriculture.
- DECHETS ULTIMES du TRI et DIB.
- Commodité conjoncturelle



- CENDRES TOXIQUES DE l'INCINERATION.
- MÂCHEFERS TOXIQUES de l'INCINERATION.
- Déchets industriels toxiques divers.
- BOUES TOXIQUES

DECHARGE CLASSE 1

CO₂

ALDEHYDES

BIOGAZ
5500 m³/h

C.O.V

ACETATE
d'HETHYLE
ACETONE
BUTANONE

H.P.A

FLUORANTHENE

LIXIVIATS

METAUX LOURDS
H.P.A-Ammonium
etc..

S.T.E.P.
OSMOSE
INVERSE



**DECHARGE
ATMOSPHERIQUE**

**DECHARGE CLASSE 1
FILTRATS de FUMEEES
MACHEFERS TOXIQUES**


**DECHARGE CLASSE 2
REFUS, MACHEFERS**

**DECHARGE
HYDRAULIQUE LAVAGE
DES FUMEEES**

**DECHARGE
ORGANIQUE**

BIO-ACCUMULATION

L'ILLUSIONNI



**L'AIR PESE: 1,293 gramme le litre
soit 1,293 kg le m³.**

**POUR BRÛLER 1 T. DE DECHETS
IL FAUT:**

5500 m³ d'air soit 5,5 tonnes.

**AJOUTEES AUX 670 kg
VOLATILISES QUE L'ON NE
RETROUVE PAS DANS LES
MÂCHEFERS ET DANS LES
CENDRES, CELA DONNE UN
REJET ATMOSPHERIQUE DE:**

6,170 tonnes
par tonne de déchets
brûlés

L'INCINERATION EN

BRE

Oxydes d'azote, Dioxydes de Soufre, Monoxyde de Carbone, Acide Chlorhydrique, C.O.V., Métaux lourds, Acide Hexafluorhydrique, Cadmium, Mercure Gazeux, Dioxine

6170 kg

1 TONNE de DECHETS

=

MÂCHEFERS+CENDRES
et POUSSIÈRES (5%
d'imbrûlés, Métaux lourds, Dioxines)
+

330 kg

LIQUIDES DE NEUTRALISATION DES FUMÉES, chlorures, métaux lourds, dioxines
Evaporation ????. Décharges classe 1? 350€t

**« MAIS RASSUREZ-VOUS BONNES
GENS, APRES LES MISES AUX NORMES
DE FIN 2005**

***CE QUI SORT DES CHEMINEES N'EST
QUE DE LA VAPEUR D'EAU ! »***

**« LES NOUVEAUX
INCINERATEURS
SONT PROPRES ! »**

ARRÊTE MINISTERIEL
DU 20 /09/2002
Relatif aux installations

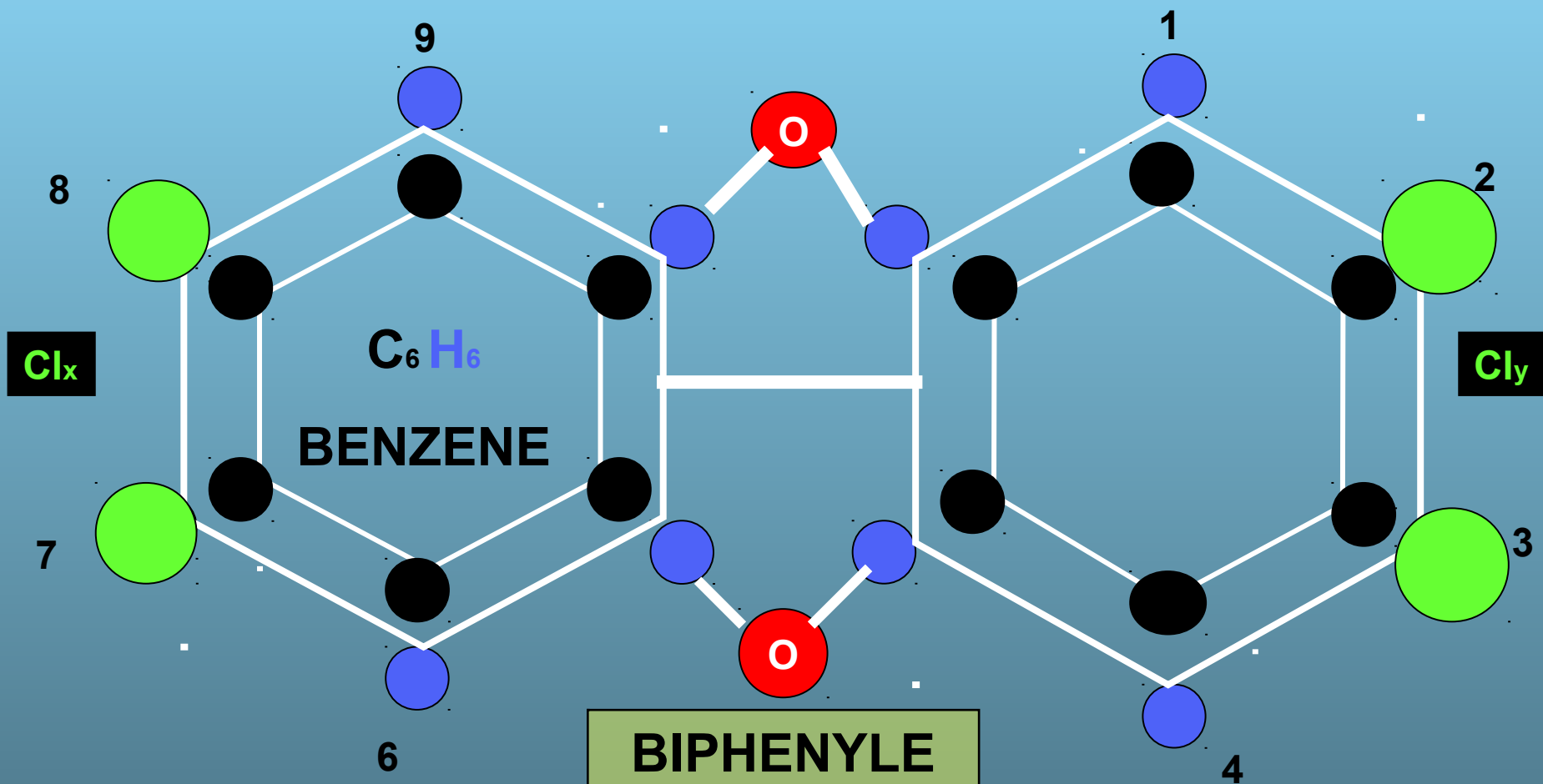
NORMES ANNUELLES
DE REJET
(EN CONTINU) POUR

TOXICITE ET USAGE **DES MÂCHEFERS !!!**

Circulaire ministérielle provisoire du 9 Mai 1994
qui ne fait aucun état
des DIOXINES, FURANES et PCB.

C'EST TRES PRATIQUE !

DIOXINE 2,3,7,8 PCDD



POLYCHLOROBIPHENYLE

POLYCHLORODIBENZOFURANE

POLYCHLORODIBENZOPARA DIOXINE

DIOXINE 2,3,7,8

<0,1ng/Nm³

ou 100 pg/Nm³

1 tonne de déchets= 5500 m³ soit un rejet de 550 ng/tonne

Ou 550 000 pg/tonne

6 600 000 pg/heure (100 000 t/an)



DIOXINE

**DOSE MAXIMUM
ADMISSIBLE**

1 pg/j/kg

**Si vous pesez
65kg**

D.M.A:65pg/j

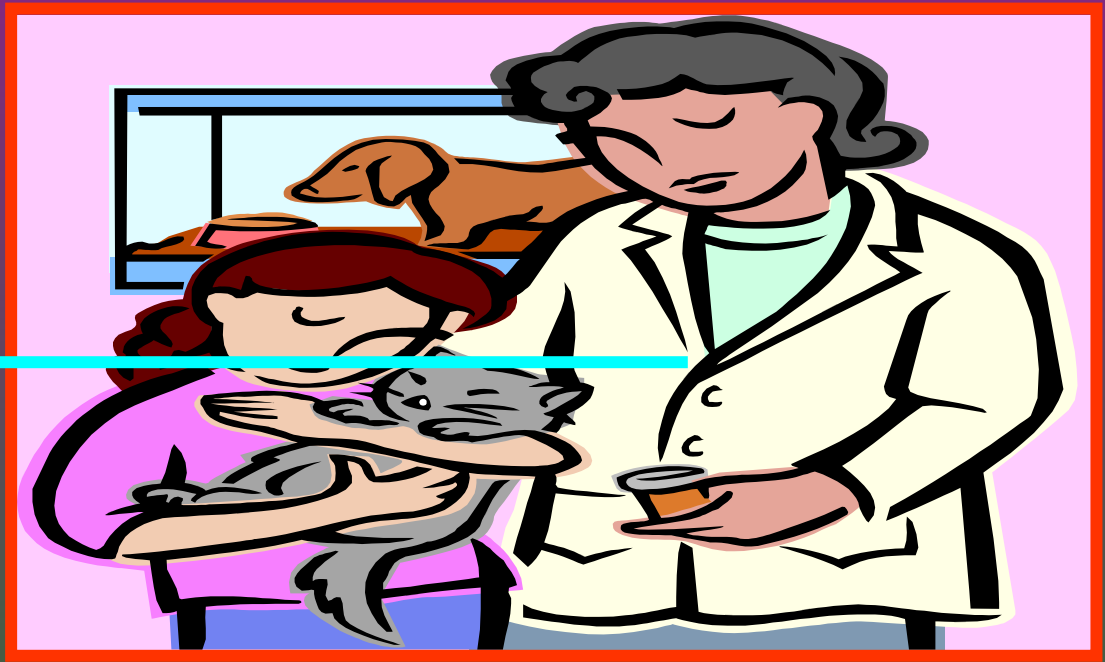


34,4 pg/g

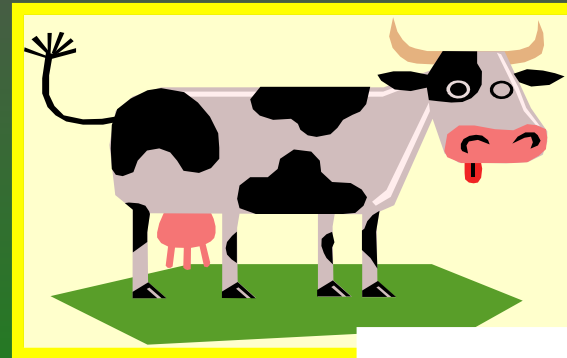
LAIT DE VACHE
6pg/gramme

EFFET SAUTERELLE

34,4 pg/g



6 pg/g



< 1 pg/g

**Environnement
Protection
Agency:
0,006 pg/kg/jour**

ORDURES MENAGERES NON TOXIQUES

TRI

DES

ET DE COMBIEN
DE CANCERS.....?

•Papier

•Com

75% du

ECOM
INC

ES L
HESE

on des
nuisances par retrait
des fermentescibles
compostés

•tissus etc...



DIRECTIVE 2004/12/CE DU 11 FEVRIER 2004 modifiant la Directive 94/62/CE déchets d'emballage

VALORISATION RECYCLAGE:

Afin de se conformer à l'objet de la présente directive, les états membres prennent les mesures nécessaires pour atteindre les objectifs suivants sur l'ensemble du territoire:

Au plus tard le 21 décembre 2008, le recyclage (valorisation matière) devra atteindre:

60% en poids pour le verre,

60% en poids pour le papier carton

50% en poids pour les métaux

25,5% en poids des plastiques

15% en poids pour le bois

TRIER



•ECONOMISER LA
MATIERE PLUTOT
QUE LA DETRUIRE

•DIMINUER LES
APPORTS EN
CET

•CRÉER DES
EMPLOIS

•REDUIRE LES
POLLUTIONS

•REDUIRE L'EFFET
DE SERRE

FAIRE
L'ECONOMIE DE
60% DES
INCINERATEURS

Respecter notre santé et l'avenir de
nos gamins

OBJECTIF « *ZERO DECHETS* »:

Une France lamentable !!!

AUSTRALIE: CANBERRA s'est fixé comme but d'atteindre « *Zéro déchets* » entre 1996 et 2010

CANADA: TORONTO projette d'y parvenir en 2010

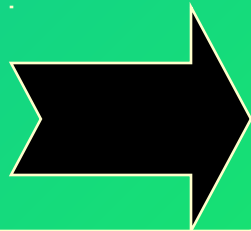
ALLEMAGNE: BERLIN vise 0 déchets pour 2020

**EDMONTON Canada : 636 000 hbts. Sans incinération,
réduction des déchets 70%**

**EN 2004 La Suisse a recyclé et composté
54% de ses déchets**

L'Autriche et l'Allemagne 52%

France 18%



Allemagne
LAND BADE
WURTEMBERG

Objectif 2005: 100 kg/hbts/an

France
HAUT-RHIN

(330 kg/an 2003)

Objectif 2005: 252 kg/hbts/an

ECO-EMBALLAGE: 6€/h/an

Dual Système Deutschland:

25 à 27€/h/an



DIFFERENCE: 152 kg/hbt/an

108 000 T/an



6 Mégawatt
17 000 m³/gaz/jour

8 000 000 d'€

80€ la tonne

Beaucoup de lixiviats saturés en Azote et Matières en suspension. Station d'épuration en rapport nécessaire.

DES PRIX TRES MOYENS !

pourtant...

**AUCUNE SUBVENTION PUBLIQUE
POUR CES INVESTISSEMENTS**

Pas d'Etat, pas de Land, pas d'Adème, pas d'Agence!

A QUOI LES SUBVENTIONS FRANCAISES SERVENT-ELLES?

En conclusion

• Economie, Environnement, Santé. Les trois axes d'une politique

• Le droit de

• Les

de

plat

bra

euron

il est gr

appan

inemerate

recyclag

• La rigidité for

la souplesse et la v

• **ACHETER DIFFEREMMENT**

• **DEBALLER LE SUR EMBALLAGE EN SORTIE DE CAISSES**

• **TRIER PLUS POUR RECYCLER MIEUX**

• **COMPOSTER POUR RECYCLER PROPRE**

• **EXIGER UNE FACTURATION INDIVIDUELLE**

• **C'EST LA RECETTE DU S.I.D.A DES INCINERATEURS**

• La rigidité formelle est incompatible avec la souplesse et la variabilité requises par la responsabilisation des citoyens face aux produits résiduels.

Traité de Kyoto?

Protocole de
Stockholm ?

Appel de Paris?

Charte de
l'environnement?

Développement
durable...?

NON A L'INCINERATION





« Construire un incinérateur aujourd'hui, c'est clamer à la planète toute entière, que l'on n'a pas l'intelligence nécessaire pour gérer le contenu de nos poubelles dans le respect de la santé et de l'environnement des générations actuelles et futures. »

Paul CONNET (St Lawrence University N Y)

**MAREES
NOIRES**

FAMINES

**RECHAUFFEMENT
DE LA PLANETE**

CANCERS

O.G.M.

NUCLEAIRE

GUERRES

EPIDEMIES

*Je dédie ce montage à toutes les victimes des
agissements destructeurs des profanateurs d'avenir,
générés par un libéralisme politico économique qui
n'a toujours pas compris que l'eau est une entité*

L'EAU

Dany DIETMANN



**Vous n'en
avez pas
marre de
saccager ma
planète ?**

FIN

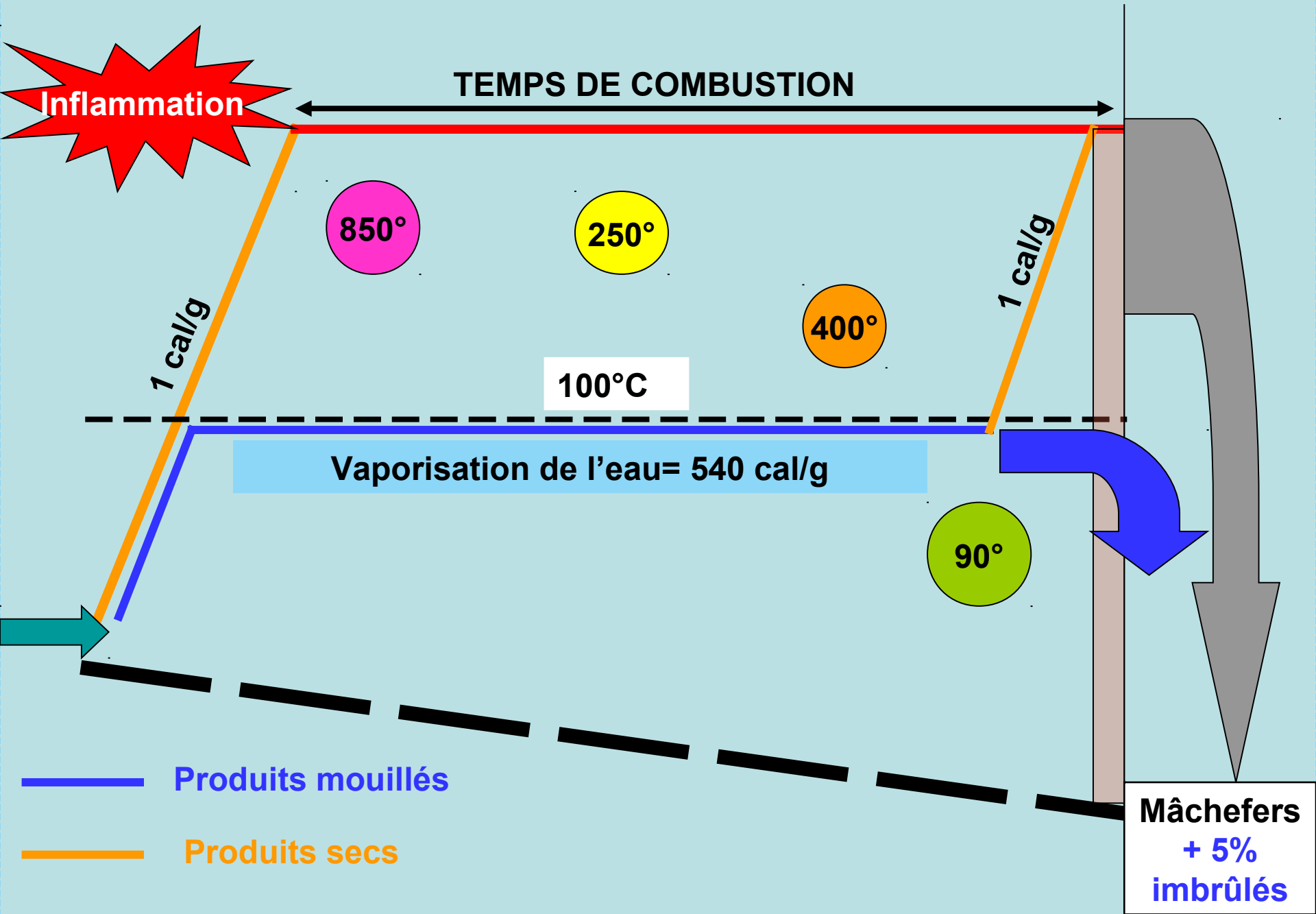
... C'EST PAS VRAI, ON LEUR
CONFIE QUELQUE CHOSE,
ET ILS EN FONT N'IMPORTE
QUOI ...

Fin

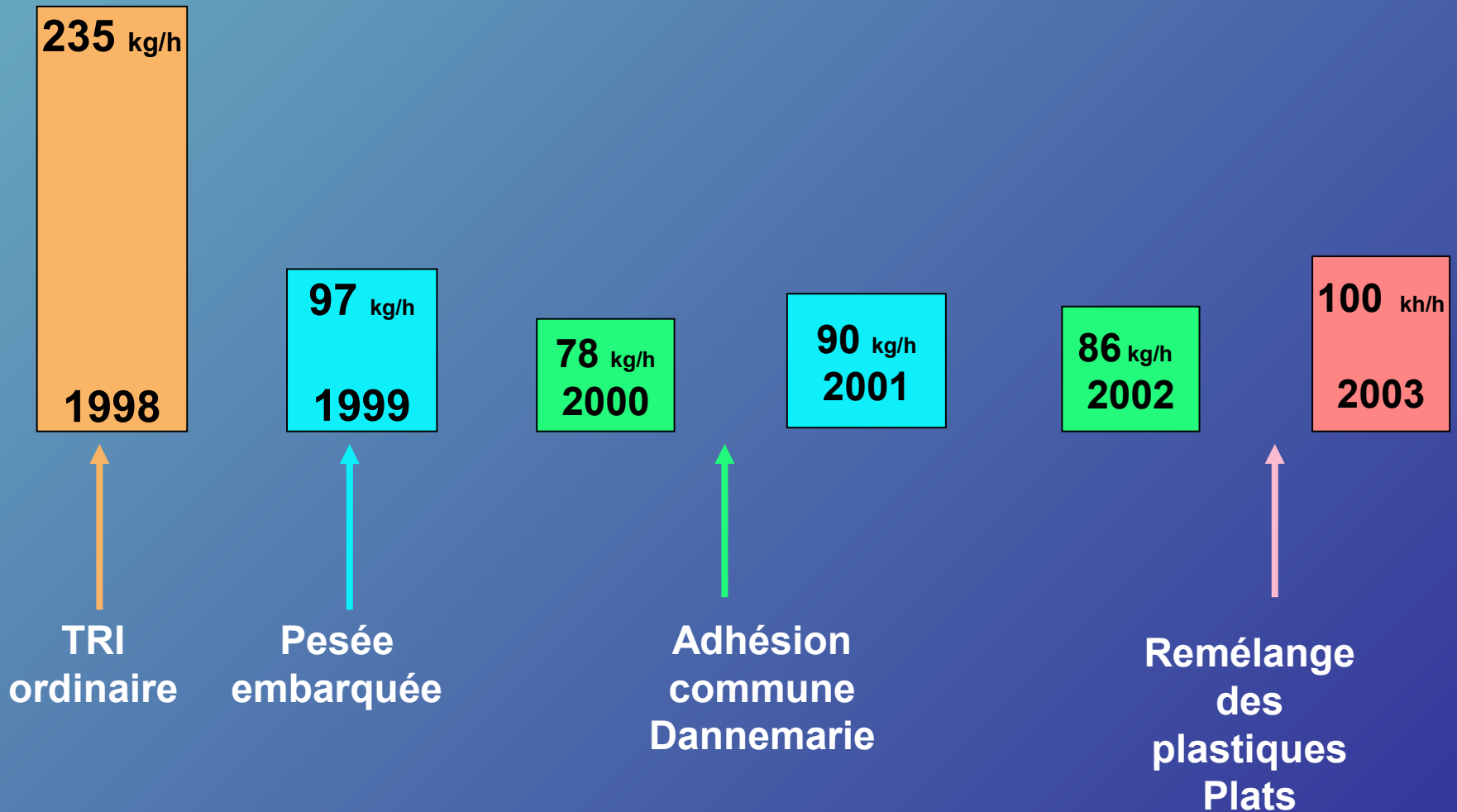
WOLGAROS

A scenic view of a river flowing through a forest. The water is clear and turbulent, creating white rapids. The surrounding trees are mostly bare, suggesting a late autumn or winter setting. The word "Fin" is overlaid in a large, blue, stylized font with a dark blue outline. The letter 'i' has a small blue dot above it.

Fin



Evolution du tri...



L'INCINERATION EST INTEGRALEMENT PARADOXALE AU TRI POUR LA VALORISATION MATIERE

LA PREUVE



Comme pour les métaux nous dépassons largement les seuils de rétribution d'Eco-emballages, Il faudrait que nous demandions à nos Administrés de remélanger les ferrailles excédentaires pour les envoyer à l'incinérateur, de sorte à les faire récupérer dans les mâchefers pour être rétribué par éco-emballage à hauteur de 12€ la t.pour l'acier et 75 € la t. pour l'aluminium, sans limites de tonnage.C'est génial non?

C'est ainsi que « *les trop triés Papiers et plastiques* », peuvent se retrouver de la même façon dans l'incinérateur faute de repreneurs hors éco emballages...

REJET ATMOSPHERIQUE GLOBAL : 97,2 tonnes/heure

68 750 m³/heure x 0,1 ng Nm³ = 6 875 000 pg/heure DIOXINE

NOx: 15kg/h

HCL:0,750 kg/h

Métaux lourds: 0,037 kg/h

SO:3,75 kg/he

COV:0,75kg/h

Acide Hexafluor : 0,012kg/h

C.O.: 0,62 kg/h

H.P.A.:0,125 kg/h

Cad et Mer gazeux: 0,07kg/h

DECHETS:

100 000 t/an

12,5 t/heure

CENDRES ULTRA

TOXIQUES

4000t/an/0,5t/heure

AIR de COMBUST

68 750 m³/heure

88,9 t/heure

MÂCHEFERS

TOXIQUES

30 000 t/an

3,7 t/heure

DECHET: *UN RESIDU, UN RESTE, UN OBJET INUTILE,
UNE SUBSTANCE INDESIRABLE ,UN ENCOMBRANT.....*



**Qualifier un produit ou
un être de déchet
c'est avouer
une incompétence
de valorisation
ou de recyclage....**

• **FIG:** **Personne déchuée, pitoyable ou méprisable: « C'est un déchet de la société ! »**

• **DECHET**: Un résidu, un reste, une substance indésirable, un encombrant



Qualifier un produit de déchet, c'est avouer une incompétence de valorisation ou de recyclage

... pitoyable, ou
... déchet de la

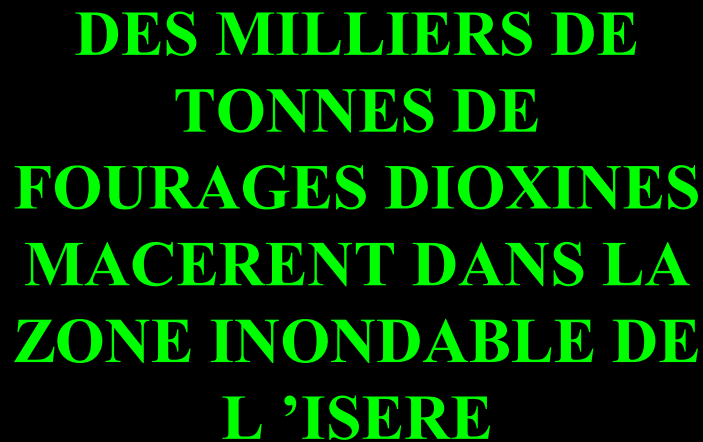


**DES
GROSSESSES
ANGOISSANTES**



**6000 TETES
DE BETAIL
ABATTUES**

De nombreuses mises en examen...



**DES MILLIERS DE
TONNES DE
FOURAGES DIOXINES
MACERENT DANS LA
ZONE INONDABLE DE
L'ISERE**



**DES CANCERS
MULTIPLÉS ?**

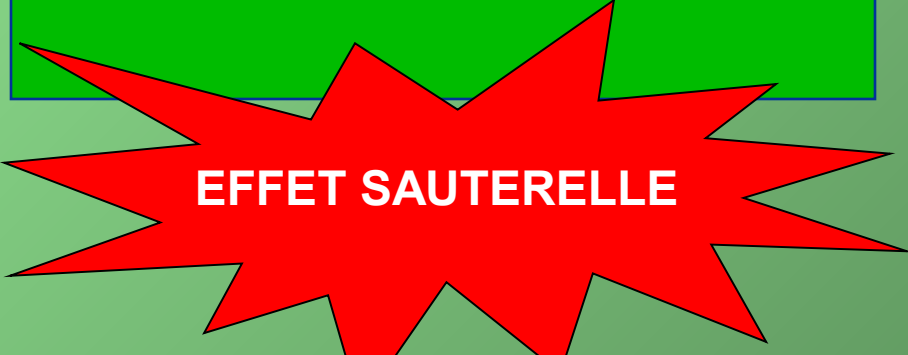
RECONCENTRATION DES POLLUANTS DISPERSES



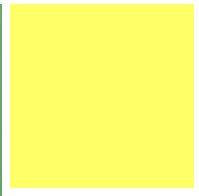
CA

HERBIVORES

VEGETAUX



EFFET SAUTERELLE



INDESIRABLES TRIEURS !

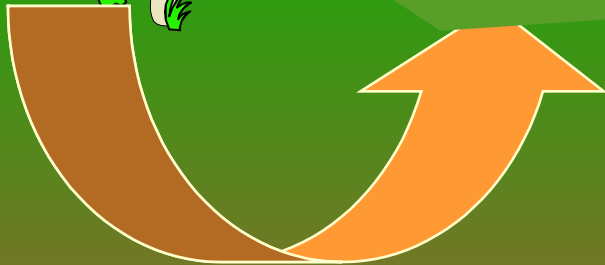
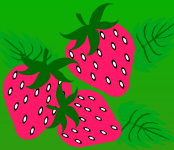
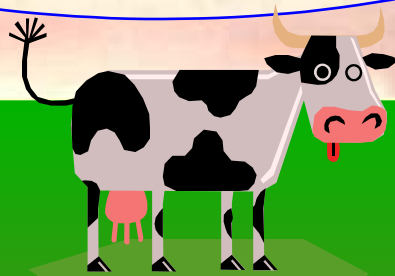
•EN TRIANT VOUS REDUISEZ DE 80% LES VOLUMES A INCINERER.....c 'est techniquement catastrophique pour les incinérateurs !

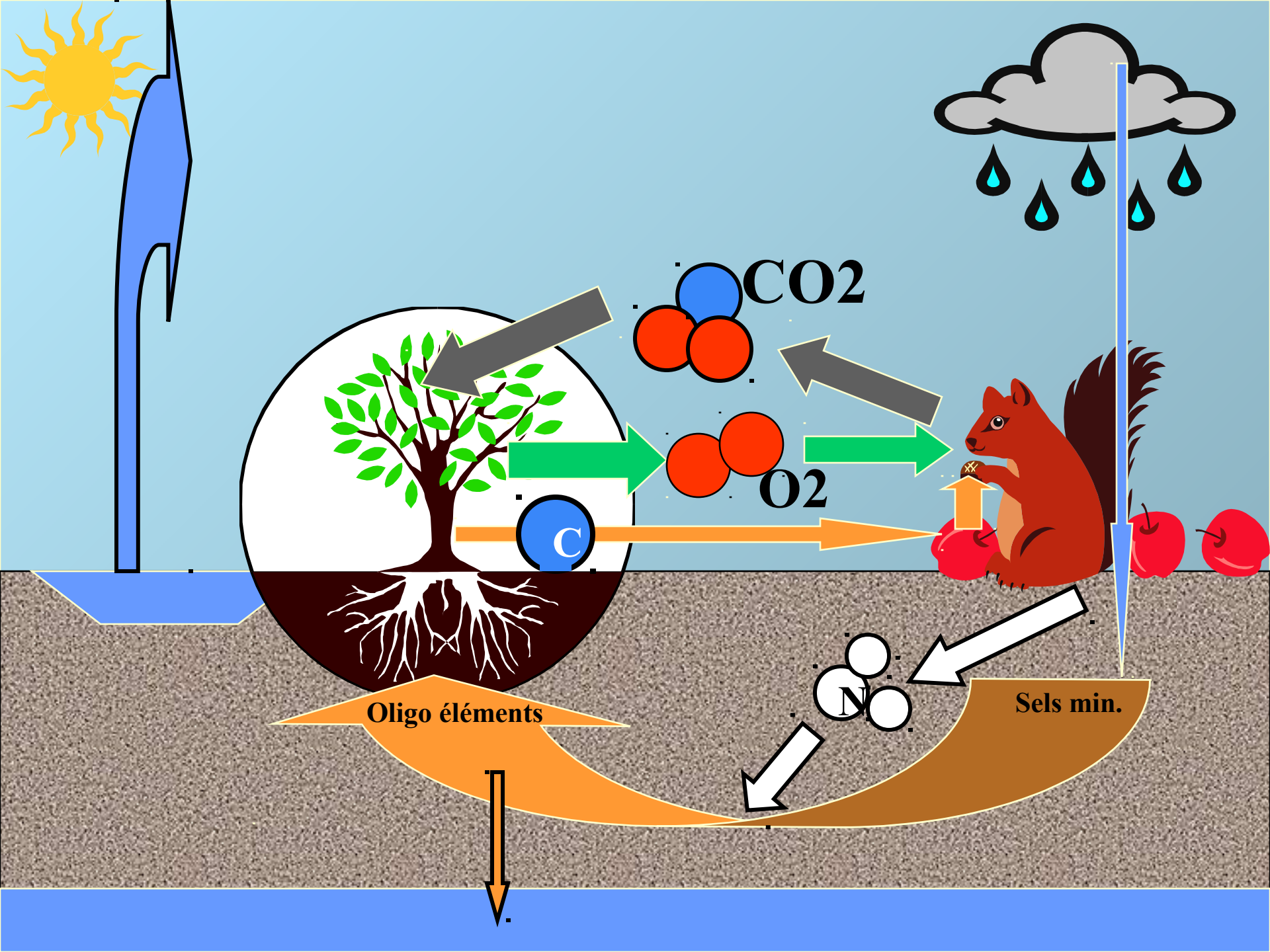
•EN TRIANT VOUS EXTRAYEZ LA PARTIE LA PLUS COMBUSTIBLE DE VOS DECHETS (Plastiques,Papiers,Cartons.) C 'est intolérable ! Les incinérateurs étouffent....

•EN TRIANT VOUS REDUISEZ LES BENEFICES DES ACTEURS ECONOMIQUES DES INCINERATEURS ET DES DECHARGES. C 'est conjoncturellement scandaleux !

•EN TRIANT VOUS PROUVEZ IRREFUTABLEMENT QU 'AUJOURD 'HUI 60% DES INCINERATEURS SONT INUTILES . C 'est inacceptable !

Bon appétit !







Compostage individuel
des fermentescibles et
déchets verts.

80kg/hab/an



PAPIER CARTON
78 kg/h/an

**BAC A PUCE
DES
INTRIABLES
POUR PESEE
EMBARQUEE**
103kg/h/an

**Bouteilles
Flacons
Tetrapacks**
11kg/h/a

METAL
20
kg/h/an



APRES 12 ANS

**Les leçons du
tri...**



30 000 000 TONNES/AN

438/450 kg/hbt/an

De surcroît.....

- **VOUS OBLIGEZ LES INDUSTRIELS ET LES COMMERCIAUX A RATIONNALISER LEURS EMBALLAGES, et à créer des filières de valorisation des plastiques plats comme le demandent les conclusions des enquête publiques des PDED**
- **PAR L 'IMPOSITION DU RECYCLAGE VOUS CREEZ 10 EMPLOIS PAR TRANCHE DE 10 000 habitants, là où l 'incinération n 'en crée qu'un seul à coût de service égal (Bénévolat valorisé compris)**
- **VOUS MULTIPLIEZ LA DUREE DE VIE DES DECHARGES PAR 4 , tout en les rendant beaucoup moins nuisantes, et en réduisant les nuisances routières!**
- **VOUS PRESERVEZ EFFICACEMENT LA SANTE DE VOS CONCITOYENS et la qualité de l 'avenir des générations futures en imposant l 'économie et non la destruction des produits !**